



makelaardij  
**DE PAREL**



# Jan Wolkershof 1

Wonen in Soest





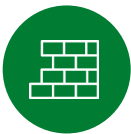
Ons team

makelaars met passie

# Deze parel op een rijtje...



Soort woonhuis:  
eengezinswoning



Bouwjaar:  
2017



Woonoppervlakte:  
100 m<sup>2</sup>



Perceelgrootte:  
140 m<sup>2</sup>



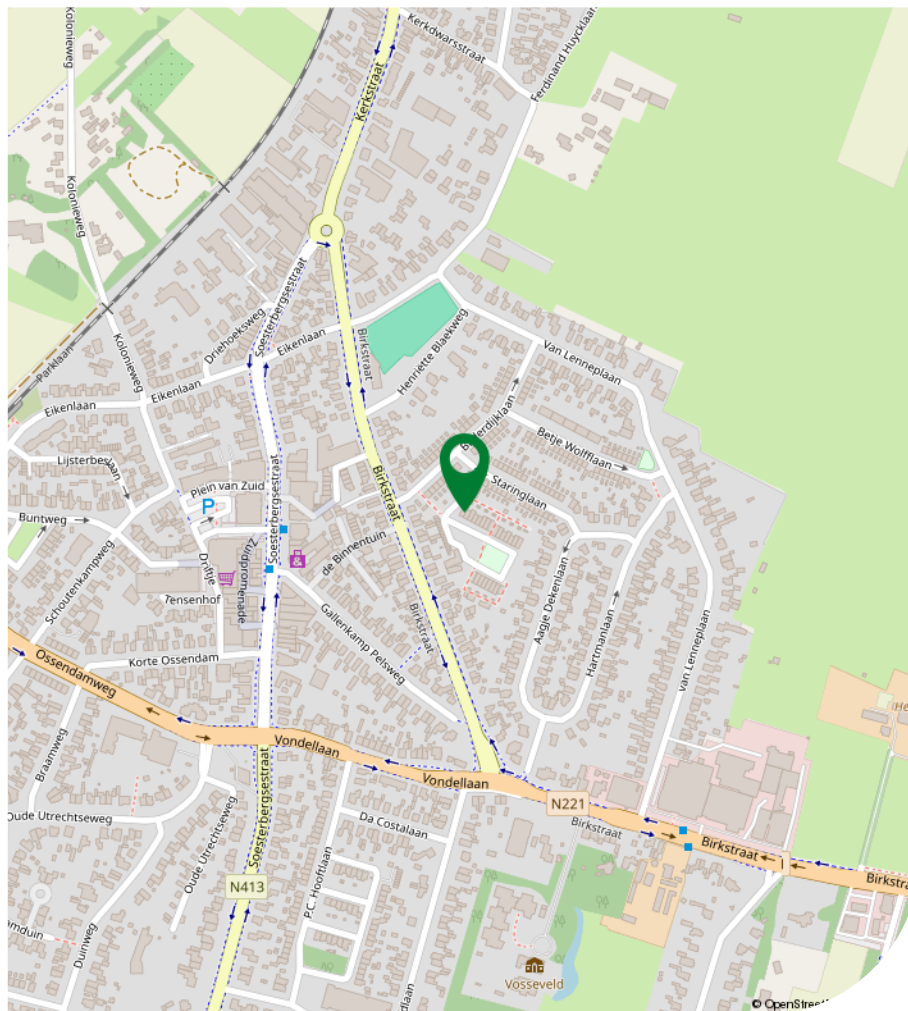
Aantal slaapkamers:  
3



Aantal badkamers:  
1



Energielabel:  
A





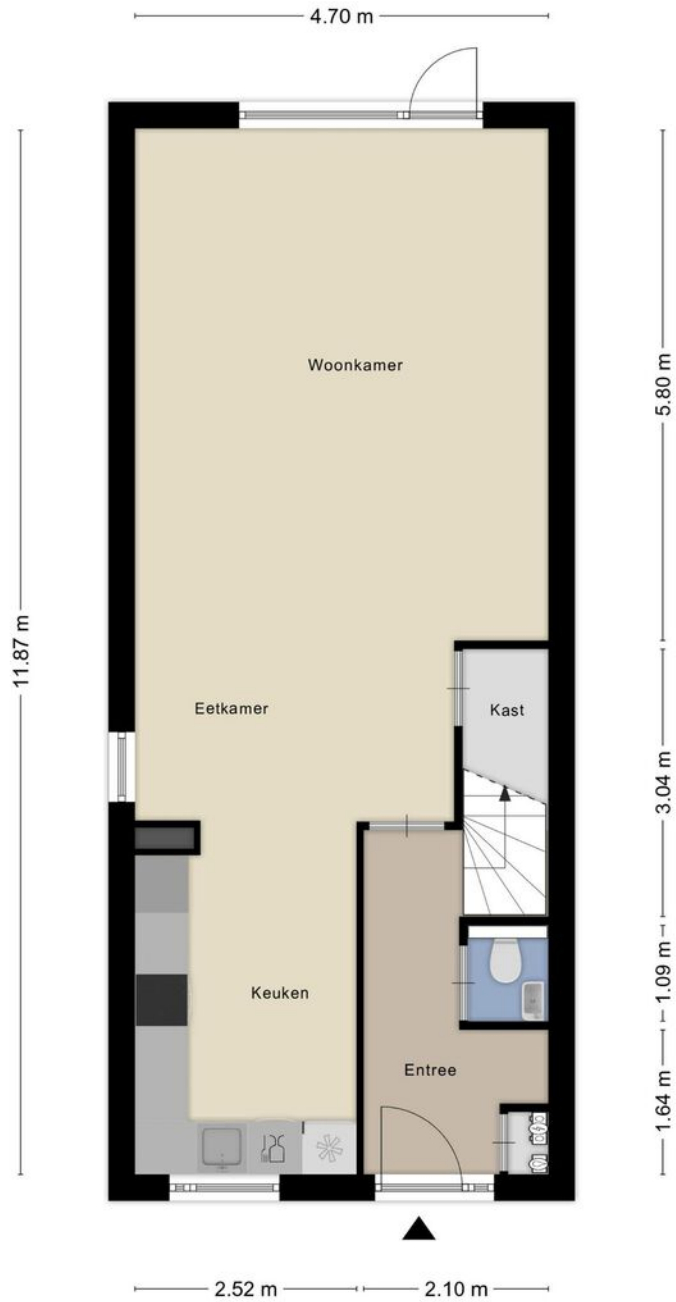


A modern living room with brown leather sofas, a wooden coffee table, and a large window. The room is bright and airy, with a white wall and a grey ceiling. A small table with a vase of red flowers and a potted plant is visible in the foreground.

# Woon jij hier binnenkort?

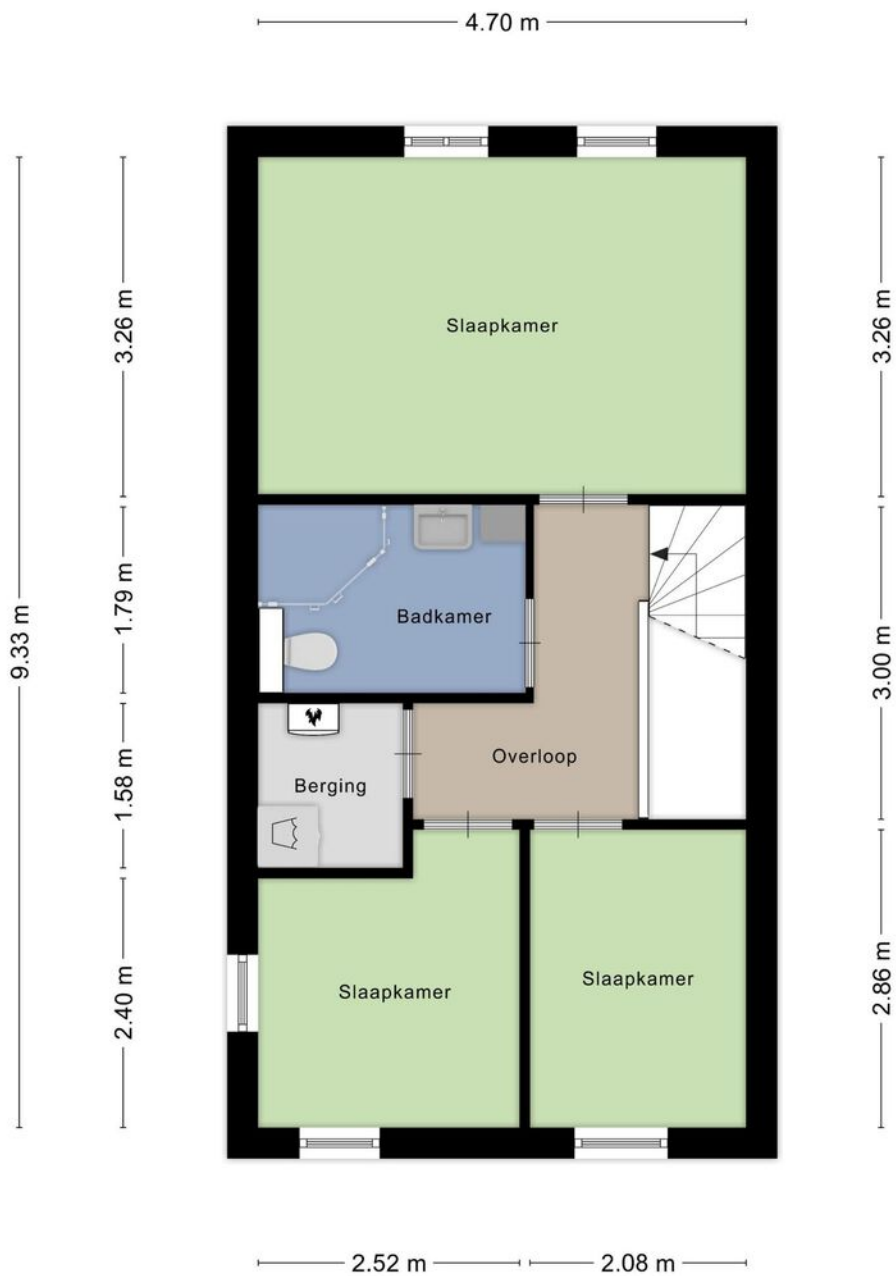
Op zoek naar jouw droomhuis in het pittoreske Soest? Dan is deze goed onderhouden hoekwoning aan een gezellig hofje precies wat je zoekt! Gelegen in een rustige en kindvriendelijke woonwijk met voldoende parkeergelegenheid, biedt deze woning een rustige omgeving en toch alle gemakken binnen handbereik.

Wat deze woning echt bijzonder maakt? De details die het verschil maken. Zo is de gehele woning voorzien van vloerverwarming, waardoor je altijd comfortabel kunt genieten van een aangename temperatuur. En met vier zonnepanelen op het dak bespaar je niet alleen op je energierekening, maar draag je ook nog eens je steentje bij aan een duurzamere toekomst.



Begane grond

# 1e verdieping



# Plattegronden









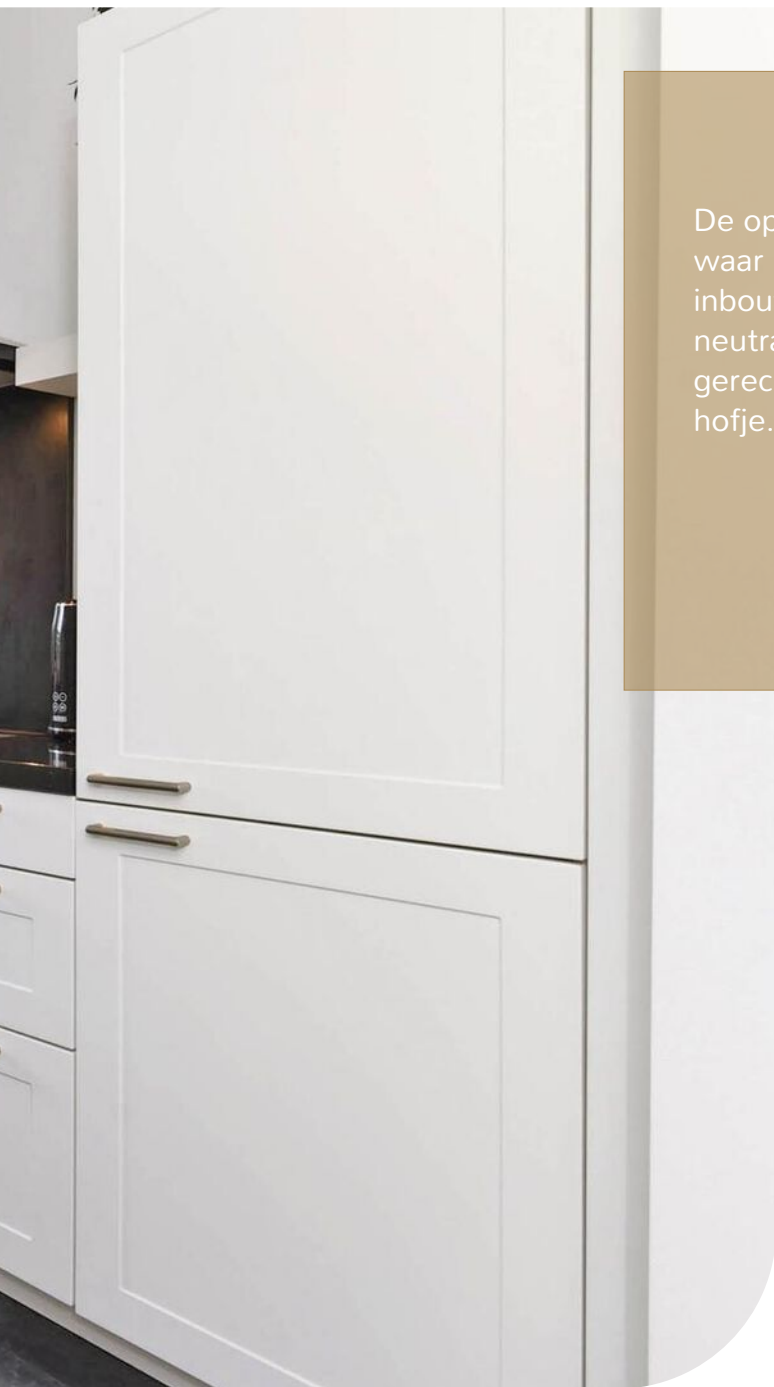
100 m<sup>2</sup>

## WONEN

Stel je voor: je stapt binnen via de ruime entree, die toegang geeft naar de woonkamer. De uitgebouwde woonkamer ademt sfeer en gezelligheid, met dank aan het extra zijraam wat zorgt voor extra daglicht. Vanuit hier heb je direct toegang tot de achtertuin, waar je op zwoele zomeravonden heerlijk kunt genieten van een goed boek of een gezellige barbecue met vrienden en familie.







# KOKEN

De open keuken aan de voorzijde van de woning is een waar kookparadijs, uitgerust met moderne inbouwapparatuur en afgewerkt in een tijdloze, neutrale kleurstelling. Hier bereid je de lekkerste gerechten terwijl je geniet van het uitzicht op het hofje.





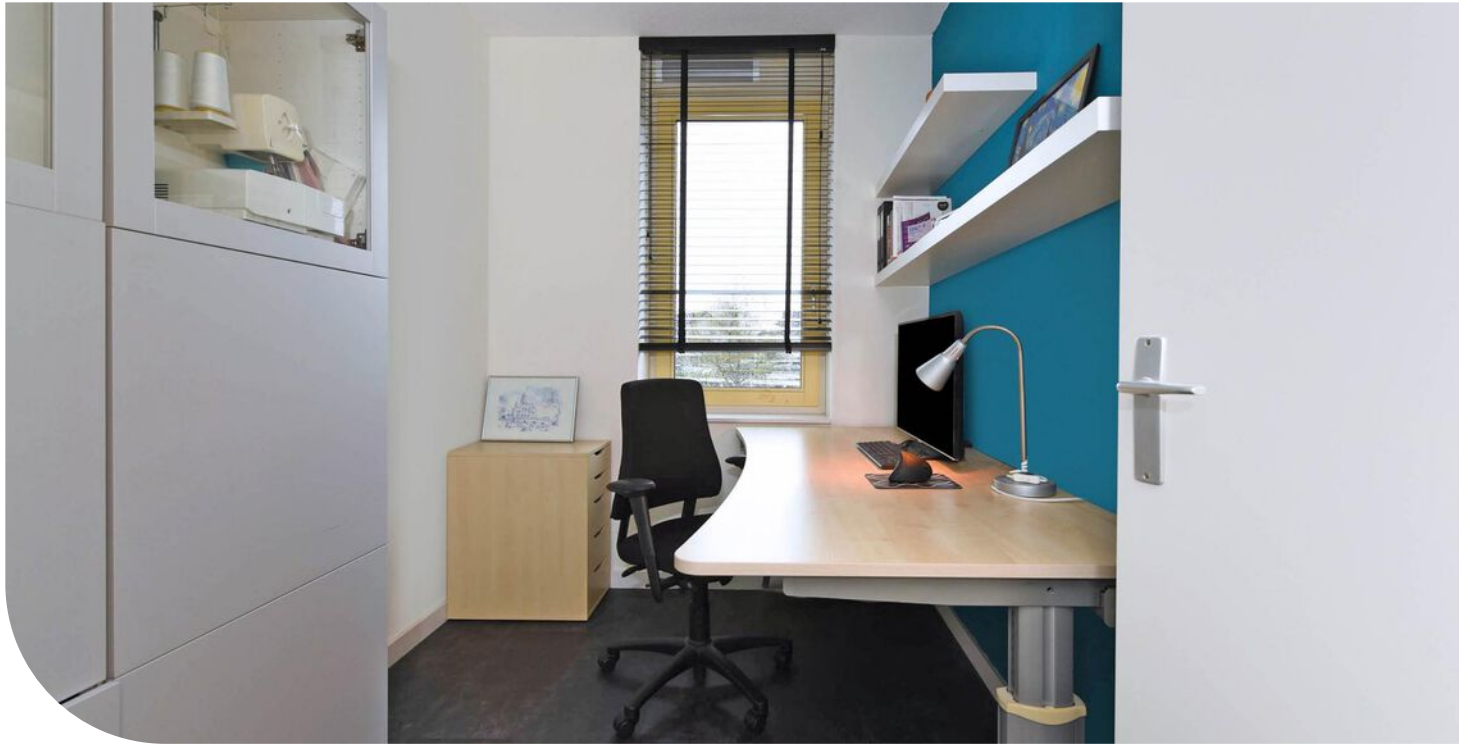


ESPRESSO

MARTINI

MARGARITA





# SLAPEN

Op de eerste verdieping wachten drie slaapkamers op je, elk met hun eigen unieke charme. De keurig afgewerkte badkamer is een oase van rust, compleet met een royale inloopdouche, een elegante wastafel en een toilet. En niet te vergeten: een handige berging voor al je wasapparatuur.



3



1













# Wonen in Soest

Welkom in Soest!

De locatie van deze woning is uitstekend. Gelegen nabij de belangrijkste verkeersader van Soest, betekent dit dat u binnen de kortste keren onderweg bent naar uw bestemming. Bovendien heeft de buurt een gezellige sfeer.

Alles wat u nodig heeft, bevindt zich binnen handbereik. Met een winkelcentrum in de buurt, evenals supermarkten, sportfaciliteiten en scholen, hoeft u nooit ver te reizen voor uw dagelijkse behoeften. En voor wie van buitenactiviteiten houdt, zijn er verschillende natuurgebieden op loop- en fietsafstand om te verkennen.



# Jouw huis in de etalage...

## JE HUIS OP Z'N MOOIST!

- persoonlijk interieuradvies & interieurfotografie
- eventueel drone fotografie
- uitgebreide verkoopbrochure



## JE HUIS OP SOCIAL MEDIA

- website Makelaardij de Parel
- Funda & Open Huis Funda
- Facebook & Instagram
- Social Media Campagnes



## JE HUIS GOED ZICHTBAAR

- bord in de tuin of aan balkon
- foto in onze etalage
- mailing naar gericht klantenbestand



CHECK HIER ONZE WEBSITE &  
MAAK KENNIS MET 'T TEAM

## EN VERDER...

- wonen wij in Amersfoort
- hebben wij een heel uitgebreid netwerk
- én een uitgebreid zoekersbestand
- analyseren wij voortdurend de markt & omgeving waarin jouw huis zich bevindt



# Persoonlijk 100% aandacht voor jou

**Persoonlijk, dat is het keyword in onze werkwijze. Jij als klant staat centraal, zowel bij het verkopen als aankopen van een huis. Pas als jouw wensen en eisenpakket helder zijn gaan wij verder in het proces.**

- 1 Samen inventariseren we jouw woonwensen
- 2 Samen maken we een verkoopplan
- 3 We maken je woning verkoopklaar
- 4 We zetten je woning actief in de markt & plannen de bezichtigingen
- 5 We voeren alle onderhandelingen
- 6 We zorgen voor de gehele afhandeling van de verkoop & nazorg



Makelaardij de Parel • Wervershoofstraat 164 • 3826 EC AMERSFOORT

Tel: 033-4669902

[www.makelaardijdeparel.nl](http://www.makelaardijdeparel.nl) • [info@makelaardijdeparel.nl](mailto:info@makelaardijdeparel.nl)



Volg ons ook op social media

